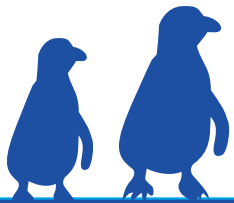


Web サイト『ペンギん町内会』

---





# はじめに

当サイトは、動物園・水族館・公園等の施設経営存続の手助けを目的としたペンギんを中心とするコミュニティ参加型サイトです。



## 市場調査

- ・来場者数減少の施設が多い
- ・基金の場が少ない
- ・ペンギんは男女ともに人気がある

(単位：人)

	19年度入場者数	20年度入場者数	減少率
テーマパーク	36,931,461	11,818,902	▲68.0%
遊園地	9,387,225	4,364,294	▲53.5%
動物園	14,768,993	6,948,231	▲53.0%
水族館	17,132,725	6,556,698	▲61.7%
ミュージアム	16,498,085	3,716,954	▲77.5%
5業種計	94,718,489	33,405,079	▲64.5%

■図表4 業種別・上位施設入場者数の減少率比較(19/20年度)

参考： <https://www.sogo-unicom.co.jp/leisure/mag/202110/01.htm>

## SWOT 分析

### S 強み

- ・ペンギんのブランド力
- ・日本各地にペンギんがいる
- ・ペンギンファンがいる

### W 弱み

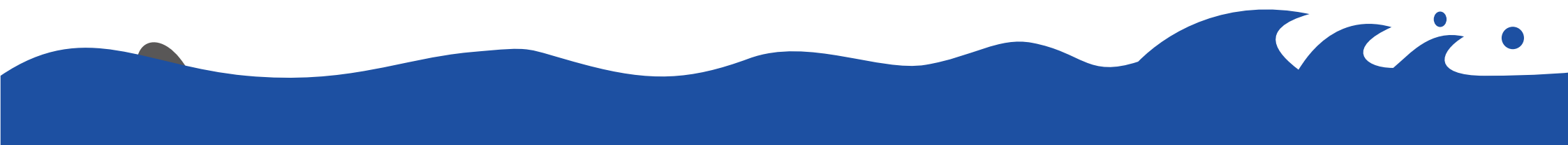
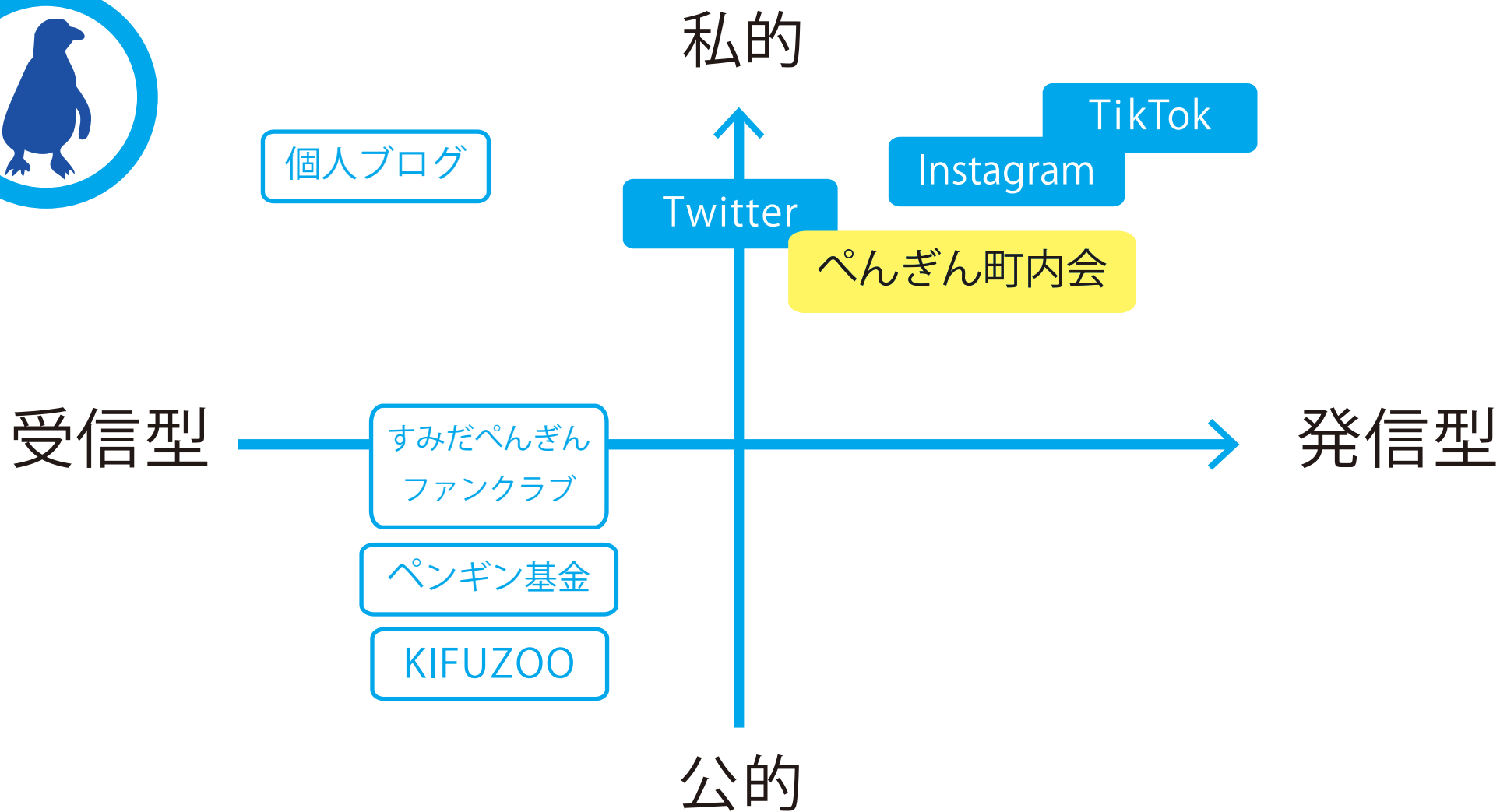
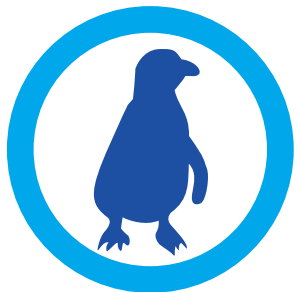
- ・管理が大変
- ・小さい施設を見落す可能性
- ・ペンギんが苦手な人から嫌がられる

### O 機会

- ・施設と連携できる
- ・他サイトとコラボできる
- ・グッズ化、写真集にして販売
- ・テーマ(動物)を変更

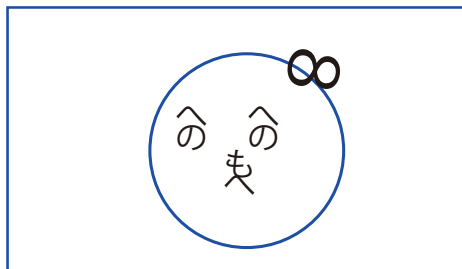
### T 脅威

- ・感染症流行により施設が閉館
- ・繁栄ができずペンギんが減少
- ・世間が情報を発信することに飽きているかもしれない





# ペルソナシート



むらまつ みる  
**村松 美瑠 (25)**

## 基本情報

性別 女性/未婚  
居住地 東京都  
職業 大手会社員(事務)  
年収 320万円  
家族構成 父、母、祖母、愛犬  
友人の数 15人  
インターネット ネット検索、  
リテラシー ネットショッピング、  
SNS投稿・閲覧

## 仕事内容

受発注データ入力 電話・メール対応 請求書作成など

## ライフスタイル

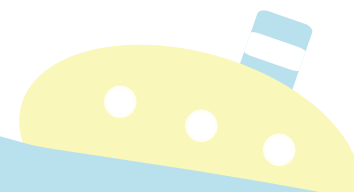
SNSを見たり、友達とカフェに行ったりしている。  
連休があると同期と予定を合わせて旅行に行く。

## 価値観や考え方

食費、体験費用にお金をかける傾向。動物は愛犬が一番好き。  
友達との遊びで定期的に動物園や水族館に行く。

## 課題やニーズ

- ① さくさく見やすいサイト
- ② 旅行の日程に組み込むと予想されるため、施設に関する記載
- ③ 動物に関して詳しくないため、豆知識や興味を惹くコンテンツ内容

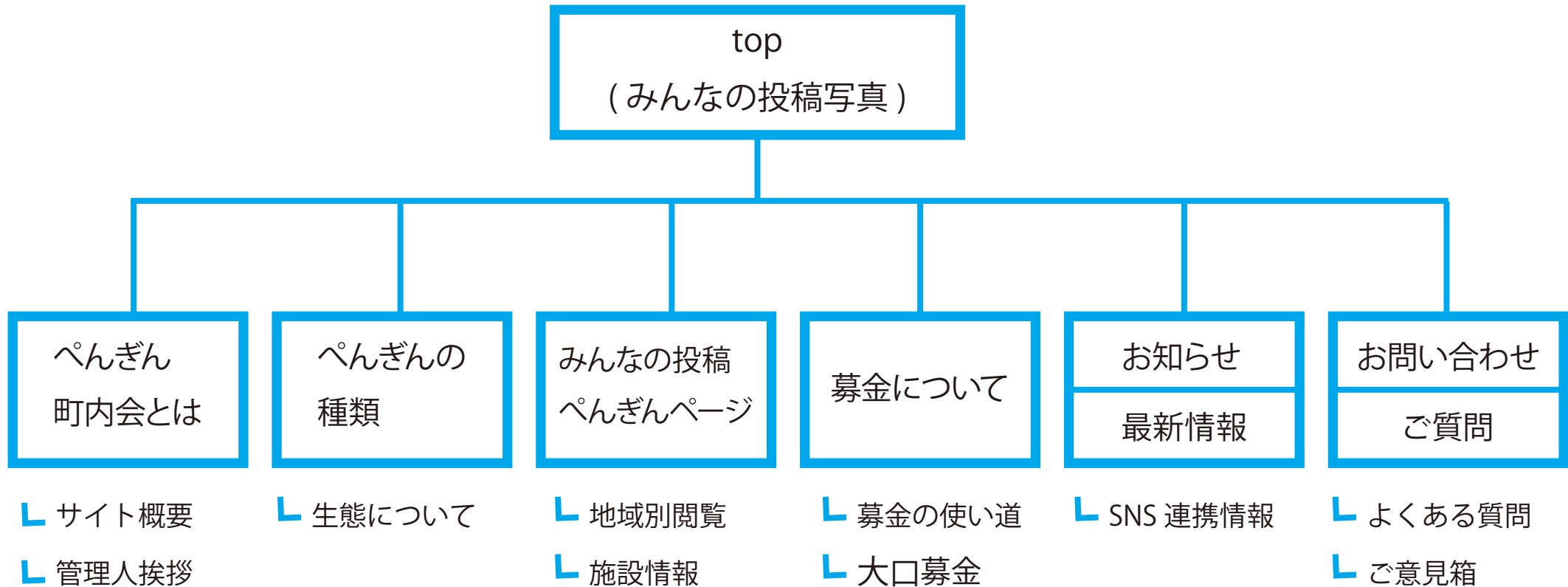




# 要件定義

当サイトは、なんとなく〜く・とても! ペンギンが好きな人たちに  
ペンギン町内会を、参加型ペンギン癒しコンテンツとみなしてもらいたい。

## サイトラクチャー



## SNS (Instagram 中心) としたディスプレイ広告

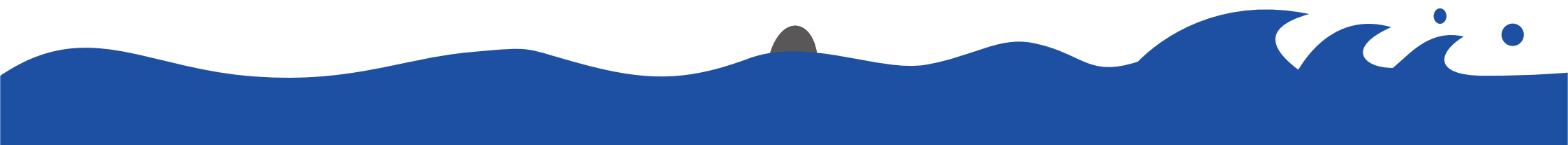
### 理由

- 写真、動画共有を中心としているため、日頃から情報発信や閲覧に慣れている人たちに、興味をもってもらうため
- 潜在層を中心として話題性を広げていくため

### 効果

- 水族館が好きな人、動物が好きな人にチェックされ認知を得る
- “# (ハッシュタグ) ペンギン町内会”が広がり、実際に参加して投稿した人のフォロワー (低関心層含) が当サイトを知ることになる

## SNS 公式アカウント運営





## 探して会って癒されて

- Instagram ストーリーズ 想定 (複数ページ)
- ペンギンの写真 / 都道府県 / キャッチコピー
- 来館し見つけた人が #ペンギん町内会 をつけ、共有されていく





KGI

年間募金合計額 40万円



自然検索数  
: 2万回

セッション数  
: 11万回

KPI

検索

直帰率数  
: 50%

自社 HP

ぺんえん募金 (100円募金)



広告

直帰率数  
: 56%

広告 LP

離脱数  
: 0.01%

CV

SNS

直帰率数  
: 54%

セッション数  
: 22万回

セッション数

募金額

月間 33万回

月間 3.3万





ありがとうございました👏👏

