

コミュニケーションロボット 『Lykke (リュッケ)』

○-----○
ロゴデザイン

与件整理

● 想定クライアント

産業ロボットやシステムを開発している企業

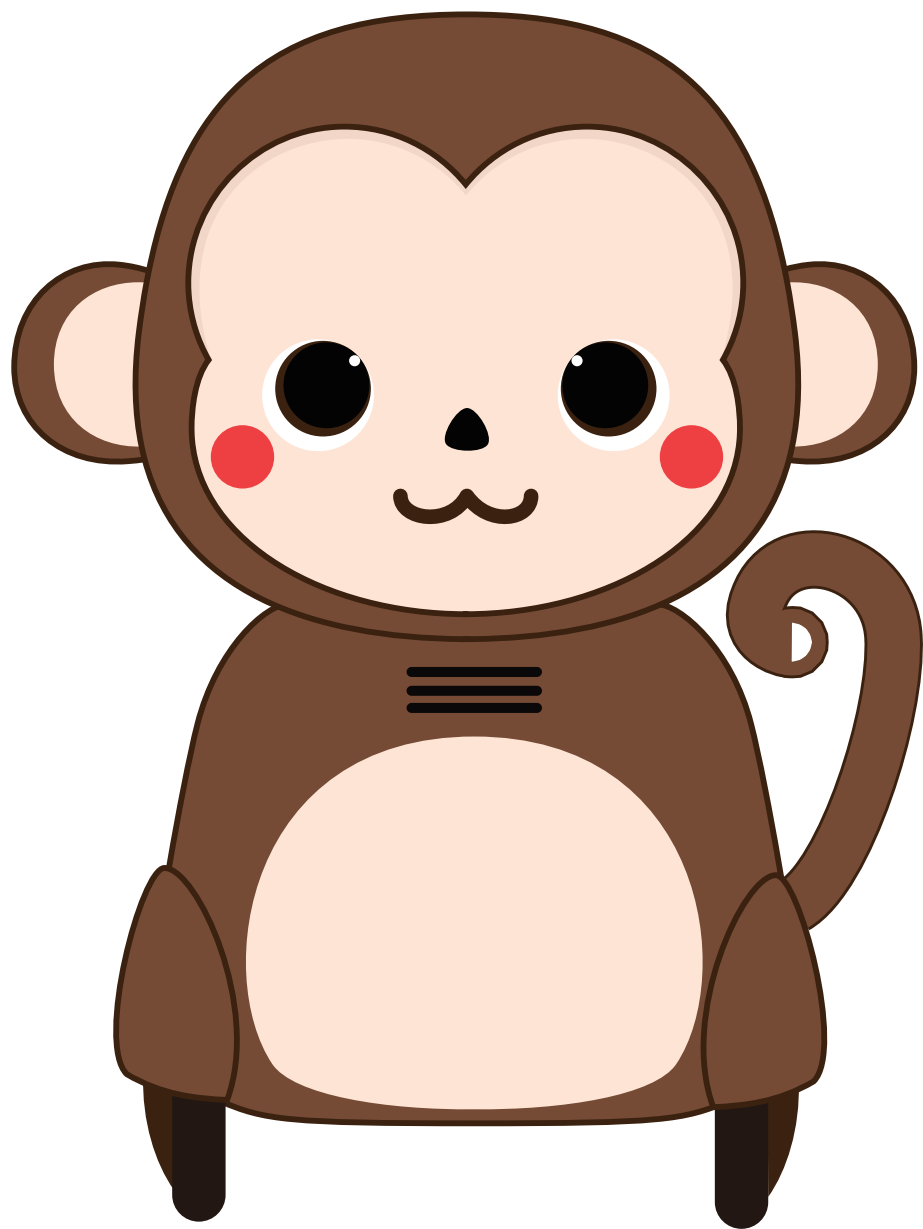
● 想定される依頼内容

新たに発売される介護向けコミュニケーションロボットの商品ロゴデザイン

● クライアントの要望

多方面で使用できる汎用的なデザイン
パッと見て商品イメージが連想できるようなロゴマーク

新商品について



● 商品名

Lykke (リュッケ)

● コンセプト

高齢者が簡単に使えて、
さりげなく見守ってくれる

● ターゲット

一人や夫婦二人暮らしの高齢者世帯
高齢者と同居している家族

※高齢者…世界保健機関 (WHO) に倣って 65 歳以上と定義

商品概要

特徴

いっしょに暮らす

Lykke に声をかけるだけで、おしゃべりや家電操作などのモード切り替えが可能です。ぜひ話しかけてみてください。

温かみのあるデザイン設計

最も人間に近いとされているチンパンジーの赤ちゃんをモチーフにしています。そばに居ると安心できる、そんな存在を目指しています。

主な機能

見守り機能

カメラ機能
会話機能
温度センサー
転倒を検知したら即座に通知する

コミュニケーション機能

高性能な音声認識機能
リアルタイムに自然な会話ができる

サポート機能

音声による家電操作

コンセプトの設定

商品の特徴

- チンパンジーの赤ちゃんがモチーフ
生きものの温かみを感じられる。
人間に近い動物なので親近感を感じやすい。
- 高齢者本人も同居家族も安心できる
高齢者が自宅で一人きりであっても、トラブル時に対応できる機能が搭載。
- Lykke (リュッケ) = 幸せ
デンマーク語で「幸せ」という意味。
“世界で1番幸せな国”にも輝いたこともあり、介護先進国とも言われている。

見守りサービスに関する実態調査

Q. あったら利用したいと思うサービスについて

(一部抜粋)

- ・ **見守られる側が負担にならずにさりげなく使える見守りサービス**。月々の負担額や初期費用が抑えられたサービス
- ・ 介護保険が適応となるようなサービス
- ・ 認知症であっても使いやすいサービス
- ・ 家族の負担が少なくなるもの
- ・ 話し相手になりながらの訪問型
- ・ 職員というより友達という感覚で見守りをしてくれる
- ・ ポストにセンサーがついていて触れたらカメラが作動するのが良いかなと思います
- ・ 水分補給確認ができればと思ったことはあります。ポットのお湯とか熱いものならありますが、夏場に確認できるものがあればと思います

引用元：「SMS」

https://www.bm-sms.co.jp/news-press/prs_20230720_ansinkaigo_research/
(2023年9月28日)

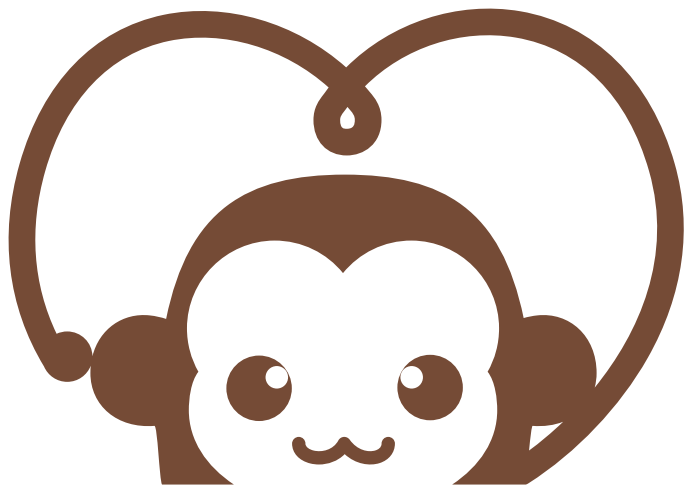
安心感

あたたかさ

幸せ

シンボルマーク、ロゴタイプ

● シンボルマーク

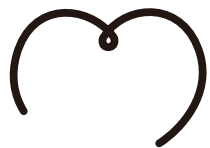


● ロゴタイプ

Lykkke^{リュッケ}

RGB : R125 G74 B49
CMYK : C53 M75 Y86 K21
#7D4A31

商品メインカラーを使用。
温もりや落ち着きの印象を与えるブラウン



ハートモチーフ
愛情・幸福

● 使用フォント

カタカナ：AOT-F 新丸ゴ Pr6N

英字：小塚ゴシック Pr6N

視認性を上げるため、装飾のないゴシック体。
温かみやカジュアルな印象を持たせるために、
角が丸っこいフォントを使用。
直感的に読みづらいため、フリガナを採用。

ロゴマーク、カラー展開

ロゴマーク

● 縦型



● 横型



カラー展開



背景色に指定なし

展開例

