

課題 01 CI デザイン 企業ブランディング

英語学童事業  
拡大、リニューアルに伴う  
プロモーション展開

## To begin with

会社名：株式会社 E.Everyday

事業内容：愛知県刈谷市、大府市で英語学童保育 E.Everyday を経営

大府校：0562-38-7780  
刈谷校：080-1613-6022

レッスン中でお電話に出られない事がありますので、お問い合わせフォームからの問い合わせにご協力お願い致します

お問い合わせ

大府校：入会可能枠 残り2名  
刈谷校：定員満了 入会待ち 26名

英語で預かる学童保育  
**E.Everyday**

Kids English School  
Listen to English a lot everyday.

刈谷校 2023年秋頃に教室拡大予定！  
※ 入会待ちの方を順番にご案内します

E.Everydayは英語で預かる英語学童保育。「フルコース」なら通い放題のアフタースクール。1年間で最大1,000時間！  
毎月の習い事（プログラミング、ダンス、デジタルアート、ピアノ、バスケ等）も全て英語で実施。多くのことを英語で自然に経験・吸収し、入会2年後にはバイリンガルを目指します。英検合格率100%！

TOP お知らせ 教育理念・特徴 授業・普段の様子 英語習い事 動画でのご紹介  
講師紹介 各コースについて 英検合格率 100%！ ブログ お問い合わせ

### E.Everyday の現状

- ・ 刈谷校は待ちがある状態  
大府校もほぼ満員状態
- ・ 大府校は隣のテナントを借りて  
拡大予定
- ・ 拡大後を見据えてリニューアル

リニューアルに向けてのマーケティング及び現在の課題点を見つけ  
今後の展開の足がかりになるように取り組みました。

## 競合比較

九府市内にある私立学童  
英語塾を比較

母体が大きい会社  
なので安定感がある  
HPもしっかりしている

英語主体ではないが  
色々な体験や学びが  
できる。ロゴや内装も  
凝っていて可愛い

週一回の英会話  
ベビー～高校生まで  
幅広い。全国展開

アットホームな  
英語学童。土曜も  
やっているのが強み

英語学童D

放課後ディム

P英会話

E. Everyday

放課後預かり

年間英語学習時間(最大)

月当たりの料金(フル)

時間内での習い事

送迎

最終お迎え時間

土曜預かり

◎

700時間

約7万

※長期休み別料金

プログラムの中に  
含まれている(無料)

◎

20:30  
(有料延長含)

×

◎

48時間

※時間内習い事

約4万円

※長期休み別料金

2つまで無料  
※リアルアドベンチャーあり

◎

20:00  
(有料延長含)

△ 予定による  
月2回全世代サロンを開催

◎

1000時間

約6万円

※長期休み込み

参加を選択  
できる(無料)

◎

19:00

◎

強み

土曜日開校で年間学習時間が多い・夏休みなどの長期休暇も含まれている  
ネイティブの先生がいる・アットホームで子供が楽しく通える環境

課題点

ロゴが有償素材なのでオリジナリティがない・HPに文字が多く見辛い  
SNSに力を入れているが反映度が低い・パンフレット等の資料が乏しい

## 課題点と提案

# 提案

### 課題点

1

ロゴが有償素材なので  
オリジナリティがない

オリジナルロゴマーク、ロゴタイプの作成を提案します。既存のロゴタイプのイメージを損なわず、さらに良いものに。

2

HPに文字が多く見辛い

HPにフローチャートやピクトグラムなどのイラストや図を加え、わかりやすくしていく。また、今よりもメールや電話での問い合わせに直結しやすいサイトの構築。

3

SNSに力を入れているが  
反映があまりされていない

HPにSNSのアイコンやリンクをわかりやすく配置し、また各SNS間でのリンクを貼り、コンテンツ間で行き来できるように。

4

パンフレット等の資料が乏しい

オリジナルのカラーパンフレットを作成。HPから資料請求できるようにしていきます。HPの情報と合わせて見ていただけるよう工夫。

## 課題点改善と提案 .1

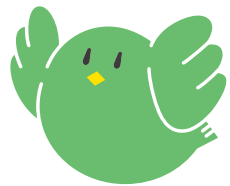
## ロゴマーク制作

現行



# Renewa

既存のイメージを尊重してロゴタイプの文字の色はそのまま使用し、識字性とデザイン性を高めるために文字のベースを太めのゴシック体にしてあります。ベースラインは直線ですが、部分的に丸みを持たせることで子供らしさ、親しみやすさを表しています。



英語で預かる学童保育  
**E. Everyday**



英語で預かる学童保育  
**E. Everyday**

40mm

8mm



モノクロにした際に嘴の色が本体の色と混同するのでモノクロの際は嘴の色を白に

最小サイズは W40mm×H8mm  
ロゴタイプ上の文字を入れる場合は W55mm×H11mm

提案

## Logo character Profile



名前

Eとりさん

色の由来

平和のみどり

植物が成長するように子ども達に成長して欲しいことから緑色に

特徴

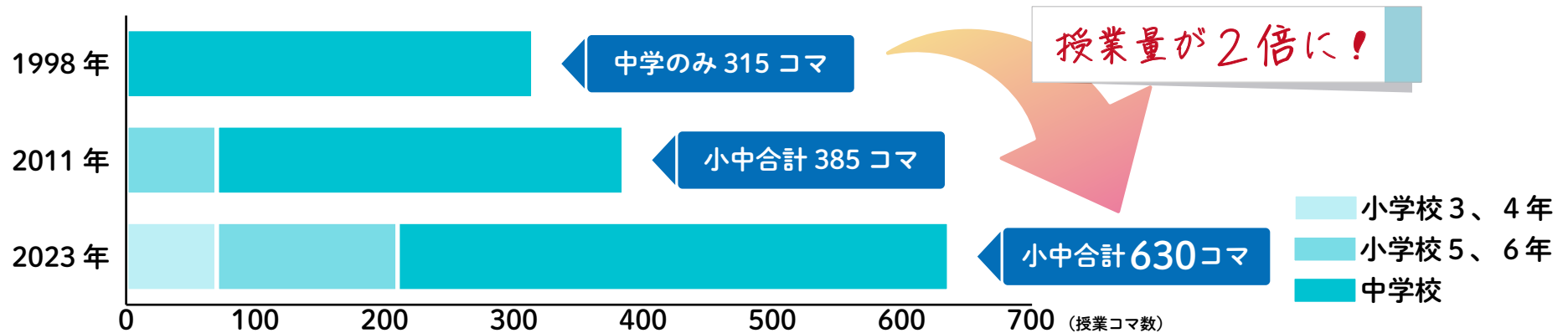
両方の羽がEの形になっている  
英語でものすごくさえざる

## 課題点改善と提案.2

## イメージを作成

文字量が多くなってしまいがちな、英語力を身につけるまでの過程、英語での時間内習い事、システムなどを図でわかりやすく示し、HPやパンフレットに流用

### 25年間の小中学校における英語授業コマ数の推移グラフ



### 20年前と現在 学ぶ単語量の比較図



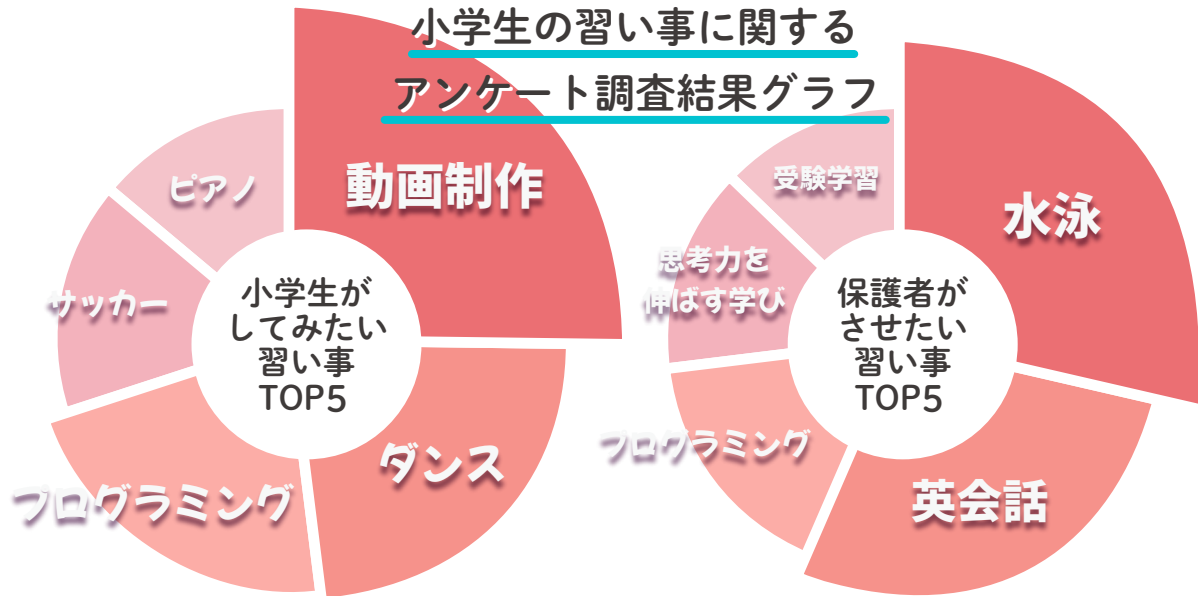
## 課題点改善と提案 . 2

PICTO

英語の習い事をわかりやすくピクトグラムで表しました。そのまま日本語表記を抜けばマグネットなどで教室内でホワイトボード掲示に利用したりできるよう、汎用性が高く使いやすいデザインを重視しました。



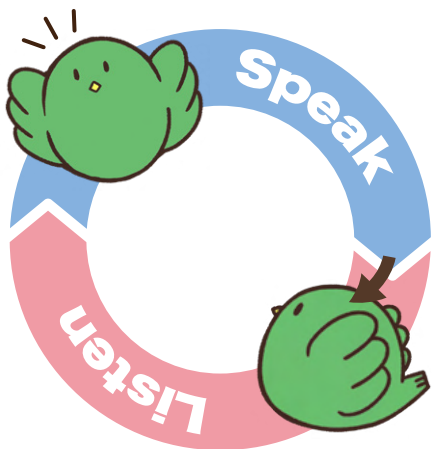
PICK UP!



## フローチャートと パンフレット

英語習得のメソッドを  
イメージでわかりやすく

パンフレット作成事案  
両面3つ折パンフレット



しっかり  
Listen  
Speak  
を繰り返して  
次の  
ステップへ



Write

Read

単語

Restroom

2語文

Go restroom

文章

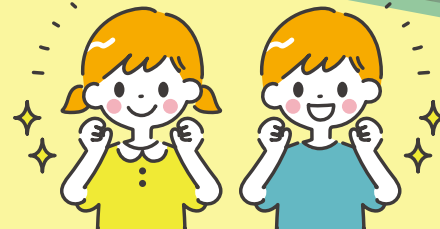
I want to  
go to restroom

 **E. Everyday** 英語で預かる学童保育

学童保育 × 英会話 × 習い事

I did it!

できる! から楽しい!



年間最大1000時間の英語のシャワーで  
自然に英語が身につくメソッドを紹介します

対象年齢 年長～小学6年生

土曜日も 9:00～19:00 まで開校

英語の習い事がもりだくさん



## HPリニューアル提案

見やすく明るい雰囲気のHPを提案します。イメージを使って直感的にわかりやすいデザインに。項目を細かく分けてナビゲーションにするのではなく、大きい括りでのナビゲーションの中にアコーディオンなどで該当ページに飛べるように設計していきます。



## In Addition

## ロゴマーク展開



## 名刺デザイン



① スタANDARD  
シンボルマーク+ロゴタイプ)



② ログタイプのみ



③ でっかいとり+ロゴタイプ



## ランドセルタグ



学校に行く鞆(ランドセル)につけるタグ。これをつけている日は、E. Everyday に行くという目印になっている。



## ステーショナリー

